

SILVERSTONE F1®

СОВЕРШЕНСТВО ПЕЛЕНГА

HYBRID S-BOT PRO Wi-Fi



Руководство пользователя



Обновления баз данных и прошивок, техническая поддержка,
продукты, новинки, обзоры, новости – taplink.cc/silverstone_f1



Уважаемый покупатель!

Поздравляем Вас с приобретением HYBRID S-BOT PRO Wi-Fi!

HYBRID S-BOT PRO Wi-Fi совмещает в себе уникальный дизайн и полную функциональность сигнатурного радар-детектора премиум класса, видеорегистратора и GPS-информатора. Модель HYBRID S-BOT PRO Wi-Fi оснащена радарной частью с классической рупорной антенной с усилителем сигнала LNA (low noise amplifier), встроенным частотомером и функцией Anti-CAS, реализованной как на плате, так и в ПО устройства. Матрица Omni Vision 4689 в комбинации с процессором известного тайваньского производителя AIT 8339 обеспечивает четкую картинку днем, ночью, в сумерках, при недостаточном освещении и любых погодных условиях.

Благодаря встроенному модулю Wi-Fi есть возможность соединения устройства со смартфоном с целью управления настройками, просмотра файлов и обновления прошивки через специальное приложение!

Внимательно и до конца прочитайте данное руководство, чтобы правильно использовать устройство и продлить срок его службы. Сохраните руководство пользователя для последующего обращения в случае необходимости.

Производитель оставляет за собой право изменять технические характеристики без предварительного уведомления. Актуальная информация содержится на сайте www.silverstonef1.ru.

СОДЕРЖАНИЕ

КОМПЛЕКТАЦИЯ	5
ОСНОВНЫЕ ФУНКЦИИ УСТРОЙСТВА	6
ОПИСАНИЕ УСТРОЙСТВА	11
УСТАНОВКА	12
ИНДИКАЦИЯ НА ДИСПЛЕЕ	14
ФУНКЦИИ КНОПОК	16
ОПОВЕЩЕНИЯ О РАДАРАХ/КАМЕРАХ	20
МЕНЮ НАСТРОЕК	24
ОБНОВЛЕНИЕ ДАННЫХ	35
ТЕХНИЧЕСКИЕ ПАРАМЕТРЫ	41

КОМПЛЕКТАЦИЯ

HYBRID S-BOT PRO Wi-Fi



Провод питания



Крепление с присоской



USB-картридер



Руководство пользователя



Гарантийный талон



Описание радар-детектора в HYBRID S-BOT PRO Wi-Fi

SilverStone F1 HYBRID S-BOT PRO Wi-Fi – это полноценный сигнатурный радар-детектор, который имеет радарную антенну классического рупорного типа с усилителем сигнала LNA (low noise amplifier) и линзы для приема лазерных сигналов. Полная библиотека сигнатур, а также уникальная технология S-сигнатур позволяет определять большинство типов радаров. Имеющаяся в приборе GPS-антенна расширяет возможности радарной части.

1. Радар-детектор предназначен для заблаговременного предупреждения о всех радарных измерителях скорости, используемых в РФ и странах СНГ: радаров, работающих в диапазонах X, K, Ka, Ku; радаров, работающих в режиме POP и импульсном режиме; комплексах Стрелка (стационарных и мобильных); лазерных измерителях и многих других.
2. Сигнатурная часть работает на основе библиотеки сигнатур, разработанной производителем. Сигнатура — это цифровой код сигнала, посылаемого радаром или какой-либо другой системой контроля. HYBRID S-BOT PRO Wi-Fi определяет тип радара по его сигнатуре и оповещает об этом пользователя. В библиотеку сигнатур входят все устройства,

используемые на дорогах России и СНГ. Библиотека сигнатур также подлежит обновлению. HYBRID S-BOT PRO Wi-Fi обладает самыми современными функциями, которые позволяют ему не беспокоить пользователя без необходимости.

3. Модель HYBRID S-BOT PRO Wi-Fi снабжена GPS-модулем, который позволяет обнаруживать безрадарные или маломощные комплексы (радары со слабым излучением), детектировать системы контроля, не посылающие сигналы, и отсеивать ложные срабатывания с помощью различных скоростных фильтров. GPS-часть работает на основе базы камер и радаров, которая загружается в устройство на производстве и позже должна регулярно обновляться пользователем, так как данные в базе постоянно изменяются.
4. Инновационная система фильтрации SAP (Superior Anti-falsing Platform) позволяет свести к минимуму количество ложных срабатываний от датчиков движения, автоматических дверей, устройств контроля слепых зон автомобиля и других устройств, работающих в диапазонах, аналогичных диапазонам полицейских радаров.
5. Новая эффективная технология обработки и фильтрации сигналов, принимаемых радар-детектором, – ISF (Image Signal Filtering) позволяет не беспокоить пользователя без необходимости. Помимо этого, в данной

модели доступна функция DSL (Detection Sensitivity Level), которая дает возможность пользователям самостоятельно регулировать чувствительность радарной части в зависимости от их предпочтений: кому-то нужна максимальная дальность обнаружения радарных комплексов, а кому-то, напротив, нужно, чтобы устройство было максимально «тихим».

6. Многочисленные функции контроля работы устройства, яркости дисплея, звукового сопровождения и скоростные фильтры, работающие благодаря датчику GPS, позволят учесть все предпочтения пользователя и полностью адаптировать устройство под свой стиль вождения.

Описание видеорегастратора в HYBRID S-BOT PRO Wi-Fi

Видеорегастратор – устройство, предназначенное для видеофиксации событий, связанных в основном с вождением автомобиля. Основная задача видеорегастратора – как можно более полно и четко зафиксировать любые неблагоприятные события, которые могут случиться во время движения автомобиля. Зафиксированные видеорегастратором материалы могут сыграть ключевую роль в спорных ситуациях на дороге.

Уделяйте повышенное внимание правильной работе Вашего видеорегастратора – это в Ваших интересах!

1. По умолчанию видеозапись должна начаться автоматически при подключении HYBRID S-BOT PRO Wi-Fi к питанию (карта памяти должна быть установлена в устройстве).
2. Регистратор снабжен функцией G-сенсор (датчик удара). При возникновении перегрузки (удара) текущее видео блокируется от перезаписи и перемещается в папку События.

Примечание: на российских дорогах встречается много неровностей, попадание в которые может вызвать перегрузку датчика удара – толчок, достаточный для блокировки файла. В результате частых срабатываний датчика удара карта памяти может полностью заполниться. Используйте с осторожностью эту функцию в зависимости от дорожных условий.

!! ВАЖНО !!

- Для корректной работы гибридного устройства SilverStone F1 HYBRID S-BOT PRO Wi-Fi необходимо использовать оригинальные карты памяти **SilverStone F1 Speed Card** либо другие качественные карты памяти известных и проверенных марок с классом записи не ниже 10, UHS-1, емкостью от 16Гб до 64Гб. Карту памяти необходимо периодически проверять на наличие ошибок, т. к. при интенсивной

эксплуатации карта может выйти из строя. Неправильно работающая карта может повлиять на функционирование всего гибридного устройства.

- Производитель не несет ответственности за отсутствие записанных файлов и не гарантирует запись всех происшествий, т. к. некоторые файлы могут не сохраниться из-за комбинации настроек пользователя или других обстоятельств. Перед каждым использованием рекомендуется проверять текущие настройки и режим видеозаписи.
- Устройство осуществляет запись только при подключении питания автомобиля. На качество видео могут влиять погодные условия, время суток, наличие/отсутствие дорожного освещения, въезд в туннели и пр.
- Рекомендуется приобрести отдельную карту памяти, предназначенную для использования только в гибридном устройстве.
- Вставьте карту в слот для microSD контактами вниз, нажмите на нее до щелчка. Не применяйте большого усилия. После первой установки карту памяти необходимо отформатировать непосредственно в самом устройстве. Для извлечения карты нажмите на нее до щелчка.
- Не храните посторонние файлы на карте памяти гибридного устройства, это может привести к сбоям видеозаписи.

ОПИСАНИЕ УСТРОЙСТВА



УСТАНОВКА

Установка SilverStone F1 HYBRID S-BOT PRO Wi-Fi на лобовое стекло автомобиля.

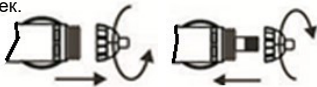
1. Установите крепление в паз на устройстве, как показано на рисунке.
2. Закрепите прибор в удобном для Вас месте на лобовом стекле.

Включение/выключение

SilverStone F1 HYBRID S-BOT PRO Wi-Fi работает от источника питания в 12В. Для подключения прибора используйте провод из комплекта. Для включения вставьте шнур питания в HYBRID S-BOT PRO Wi-Fi, а затем в розетку или «прикуриватель» автомобиля – он включится автоматически. Или нажмите кнопку **Вкл./Выкл.**. Чтобы отключить устройства, нажмите и удерживайте кнопку **Вкл./Выкл.** около 3 сек.

Замена предохранителя

1. Открутите верхнюю часть вилки.
2. Проверьте предохранитель. Если



он сгорел, то его необходимо заменить.

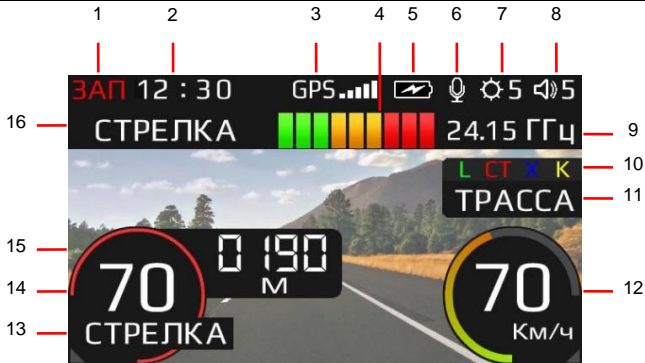
Характеристики предохранителя: 3А.

Примечания:

1. Антенна HYBRID S-BOT PRO Wi-Fi должна быть направлена на дорогу.
2. GPS-антенна не должна быть ничем закрыта для обеспечения связи со спутниками. Антенна и датчики не должны быть закрыты металлическими частями автомобиля. **В случае комплектации автомобиля т. н. «атермальным» (с инфракрасным фильтром) лобовым стеклом может наблюдаться задержка в поиске GPS сигнала и погрешность в определении текущей скорости и других GPS-параметров, а также пониженный уровень сигнала от радаров (Стрелка, К-диапазон и т. д.). Это важный момент, который надо учитывать при эксплуатации.**
3. Прибор должен быть размещен параллельно линии горизонта.
4. Устройство не должно мешать обзору водителя. Установите прибор так, чтобы он не упал и не нанес повреждений при резкой остановке или маневре.
5. Убирайте HYBRID S-BOT PRO Wi-Fi с приборной панели, когда Вы покидаете автомобиль. Это убережет его от резких перепадов температур и возможной кражи.

6. Чтобы снять прибор со скобы крепления, потяните вверх «язычок» и потяните прибор на себя.

ИНДИКАЦИЯ НА ДИСПЛЕЕ



1	Индикация видеозаписи	9	Частота
2	Время	10	Активные диапазоны
3	GPS-иконка + сила сигнала	11	Режим работы радар-детектора
4	Уровень сигнала	12	Скорость движения
5	Заряд батареи	13	Тип камеры по GPS-базе
6	Индикация записи звука	14	Скоростное ограничение
7	Уровень яркости	15	Расстояние до камеры по GPS
8	Уровень громкости	16	Тип детектируемого радара

При включении индикатора фильтра (визуальная информация ложных сигналов) на дисплее в зависимости от Вашего выбора отобразится:

значок



или

график



ФУНКЦИИ КНОПОК

Вкл./Выкл.

Кнопка включения и перезагрузки устройства. Если HYBRID S-BOT PRO Wi-Fi не реагирует на нажатие кнопок, а на экране постоянно показывается одно и то же изображение, необходимо нажать кнопку **Вкл./Выкл.** и удерживать в течение нескольких секунд до отключения и перезагрузки устройства.

При кратковременном нажатии кнопки **Вкл./Выкл.** во включенном состоянии дисплей меняется на цифровой спидометр.

Меню

Кнопка **Меню** используется для входа в меню и перехода по категориям меню.

Вниз

Изменение яркости дисплея / переход по пунктам в меню.

Вверх

Изменение громкости звука / переход по пунктам в меню.

Запись

Принудительное включение/выключение записи видео. При входе в меню запись останавливается.

При удержании кнопки **Запись** в течение 2-3 сек. *аварийная запись* начнется без возникновения событий. Данная функция нужна для защиты видео, которые пользователь счел важным, от перезаписи.

Режим

Смена режимов работы Магистраль – Трасса – Город1 – Город2 – Город3 – СМАРТ.

В меню данная кнопка используется для подтверждения изменения настроек.

6 режимов работы радар-детектора HYBRID S-BOT PRO Wi-Fi

Магистраль используется для вождения на скоростных магистралях, шоссе и автобанах, максимальная чувствительность радарной части, работает анализ сигнатур радаров.

Трасса используется для вождения на загородных трассах, работает анализ сигнатур и фильтрация ложных сигналов.

Город1 – режим пониженной чувствительности, работает анализ сигнатур радаров, фильтрация ложных сигналов, исключены самые частые источники помех активных систем автомобилей. Исключение – постоянный К-диапазон, при обнаружении которого работает голосовое оповещение «Возможен контроль скорости», оповещение на дисплее – СИГНАЛ К.

В режиме **Город2** блокируется прием всех ложных сигналов К-диапазона, работает анализ сигнатур радаров.

В режиме **Город3** радарная часть отключена полностью, оповещение только по базе GPS. Режим устанавливается только вручную.

Схема работы режимов SilverStone F1 HYBRID S-BOT PRO Wi-Fi

	Магистраль Трасса	Город1	Город2	Город3
База GPS	•	•	•	•
Диапазон X	•			
Диапазон К	•			
Сигнал К	•	•		
Сигнатуры	•	•	•	
Лазер	•	•	•	

СМАРТ. Автоматический режим, настраивающий фильтрацию помех, звуковых сообщений и чувствительность радарной части. Самостоятельно выбирает режим Город2/Город1/Трасса/Магистраль (рекомендуется производителем). Режим СМАРТ настраивается через изменение скоростных фильтров АвтоВыкл Пеленга, АвтоГород2, АвтоТрасса, АвтоМагистраль.

Детектирование радаров и камер по базе GPS работает во всех режимах.

Таблица изменения расстояния детектирования радара/камеры в зависимости от скорости движения

Скорость, км/ч	Расстояние, м	Скорость, км/ч	Расстояние, м
0 ~ 20	100	80 ~ 100	700
20 ~ 40	200	100 ~ 120	900
40 ~ 60	300	120 ~	1500
60 ~ 80	500		

3 режима работы звукового оповещения

Режим **AUTO MUTE** (автоматического приглушения звука) выбран по умолчанию. В этом режиме громкость звука уменьшается на 30% через 5 секунд после начала приема сигнала.

В режиме **EXTRA MUTE** (экстраприглушение) отключены все голосовые оповещения. Прием сигналов обозначается только коротким звуковым сигналом. Вся информация о типе детектируемого сигнала выводится на дисплей. Также короткие звуковые сигналы оповещают о превышении лимита скорости (рекомендуется для опытных пользователей).

В режиме **MUTE вык.** (без приглушения звука) звуковое оповещение работает постоянно на полную громкость.

ОПОВЕЩЕНИЯ О РАДАРАХ/КАМЕРАХ

Виды радаров, определяемых радарной частью HYBRID S-BOT PRO Wi-Fi

HYBRID S-BOT PRO Wi-Fi имеет сигнатурный анализ радаров. Если радар не определен по записанной библиотеке сигнатур, прозвучит оповещение К, Ка, X-диапазоны или L – лазер. Если сигнатура радара распознана, прозвучит голосовое оповещение о радаре: Стрелка, Кордон, Крис, Скат, Полискан, Амата и т.п.

Виды радаров/камер, определяемых по GPS, и их индикация на дисплее

HYBRID S-BOT PRO Wi-Fi контролирует текущее положение на карте и сравнивает положение автомобиля и камер контроля. В зависимости от типа приближающихся камер (или комплексов камер) прибор выдает сообщения:

Индикация на дисплее	Название камеры
Маломощный радар	Маломощный радар

СТАТИЧНЫЙ РАДАР		Статичный радар	
СИСТЕМА ПОТОК		Система Поток	
СТРЕЛКА		Стрелка	
СВЕТОФОР		Светофор	
ЖД ПЕРЕЕЗД		Железнодорожный переезд	
МОБИЛЬНЫЙ РАДАР		Мобильный радар	
ПОСТ ДПС		Пост ДПС	
ВИДЕОБЛОК		Видеоблок	
НАЧАЛО КСС		Начало участка	контроля средней скорости
КОНЕЦ КСС		Конец участка	
МУЛЯЖ		Муляж радара	
ПЛАТОН		Система контроля Платон	
Точка пользователя		Точка пользователя	

Сохранение и удаление точек пользователя

SilverStone F1 HYBRID S-BOT PRO Wi-Fi предоставляет возможность сохранять точки пользователя, о которых HYBRID S-BOT PRO Wi-Fi будет оповещать при повторном проезде этих точек.

Сохранение: нажмите кнопку **Режим** и удерживайте ее в течение 2 секунд. Звуковое сообщение «Точка пользователя сохранена» оповестит о добавлении точки.

Удаление: когда прибор оповещает о сохраненной точке, нажмите кнопку **Меню** и удерживайте ее в течение 2 секунд. Звуковое сообщение «Точка пользователя удалена» оповестит об удалении точки. Для удаления всех точек нажмите кнопку **Меню** для входа в режим настроек и выберите пункт меню «Удаление точки».

Виды определяемых сигнатур и их индикация на дисплее

Тип радара (сигнатура)	На дисплее	Тип радара (сигнатура)	На дисплее
КОРДОН	КОРДОН	MULTARADAR	MULTARADAR
КОРДОН М	КОРДОН М	СКАТ М	СКАТ М
ЛОСНІН	ЛОСНІН	ЛІСД	ЛІСД
КРІС	КРІС	АМАТА	АМАТА
СКАТ	СКАТ	ПОЛІСКАН	ПОЛІСКАН
КРЕЧЕТ	КРЕЧЕТ	СИГНАЛ К (неопознанный сигнал в диапазоне К)	СИГНАЛ К
ВИЗИР	ВИЗИР		
БІНАР	БІНАР		
AUTOCON	AUTOCON	HIKVISION	HIKVISION

Вход в меню

Для входа в меню настроек нажмите кнопку **Меню**. Далее нажимайте кнопки **Вверх** и **Вниз** для выбора пункта меню и **Режим** для изменения настроек.

Меню HYBRID S-BOT PRO Wi-Fi состоит из 4 подменю:

- Быстрое меню (это подменю облегчает доступ к наиболее часто используемым пунктам меню и их настройкам. Для добавления в Быстрое меню необходимого Вам пункта найдите его, нажмите и удерживайте кнопку **Вверх**, пока не услышите звуковой сигнал. Для удаления ненужного Вам пункта из Быстрого меню войдите в это подменю, выберите ненужный пункт, нажмите и удерживайте кнопку
- Радар
- Видеорегистратор
- Файлы

Для переключения между ними используйте кнопку **Меню**.

Главное меню	Подменю	Описание
Радар		
Режим MUTE	Авто Экстра Вык	Позволяет менять режим звукового оповещения.
Авто MUTE	Высокий (25%) Средний (50%) Низкий (75%)	Позволяет настроить уровень приглушения звука.
X-диапазон	Вкл Вык	Детектирование радарной частью в X-диапазоне.
K-диапазон	Вкл Вык	Детектирование радарной частью в K-диапазоне.
Ka-диапазон	Вкл Вык	Детектирование радарной частью в Ka-диапазоне.
Hikvision	Вкл / Моб Вкл / Вык	Детектирование радарной частью сигналов Hikvision.
Lochin	Вкл / М Вык Вык	Детектирование радарной частью сигналов Lochin.

Autoson	Вык Вкл	Детектирование радарной частью сигналов Autoson.
Лазер	Вык Вкл	Детектирование радарной частью любых видов лазеров.
Чувствит. магистраль	4 --- 5	Регулятор чувствительности радар-детектора в режиме Магистраль.
Чувствит. трасса	1 / 2 / 3	Регулятор чувствительности радар-детектора в режиме Трасса.
Индикатор фильтра	Значок График Вык	Визуальная информация ложных сигналов на дисплее.
Автооткл записи скорости	Вык 40 ~ 250 км/ч	Отключение штампа скорости на видео, когда транспортное средство движется быстрее, чем значение этого параметра.
АвтоВыкл Пеленга	0 ~ 30 ~ 70 км/ч	Позволяет установить скорость, ниже которой радарная часть будет автоматически выключаться.
АвтоВыкл Звука	0 ~ 50 ~ 70 км/ч	Позволяет установить скорость, ниже

		которой звуковой сигнал будет выключен.
Экстра MUTE GPS	0 ~ 110 км/ч	При выбранной и настроенной установке скорости все GPS-оповещения блокируются и звучат одиночным сигналом.
АвтоЭкстра MUTE (АЕМ)	0 ~ 150 км/ч	При движении со скоростью ниже установленной при приеме сигналов радарных диапазонов вкл. режим экстра приглушения.
АвтоГород2	0 ~ 50 ~ 90 км/ч	Позволяет установить скорость, ниже которой РД будет автоматически переключаться в режим Город2.
АвтоТрасса	0 ~ 60 ~ 120 км/ч	Позволяет установить скорость, выше которой РД будет автоматически переключаться в режим Трасса.
АвтоМагистраль	60 ~ 100 ~ 200 км/ч	Позволяет установить скорость, выше которой РД будет автоматически переключаться в режим Магистраль.

Максимальная скорость	0 ~ 160 ~ 240 км/ч	Если Ваша скорость превышает установленную, то устройство будет генерировать сигнал тревоги.
Превышение лимита	0 ~ 1 ~ 20 км/ч	Позволяет установить, при каком превышении скоростного лимита будет звучать предупреждение «Снижайте скорость!»
Звук превыш. скор.	Вкл Вык	Включает или выключает звуковое оповещение о превышении скорости.
СМАРТ поиск GPS точек	База Вык Вкл	Автоматический режим, меняющий режим поиска точек по GPS базе в зависимости от скорости. Позволяет сократить ложные срабатывания и увеличить дальность предупреждения.
GPS Магистраль	1200м	Расстояние определения точек по GPS в режимах. Возможность настройки от 100м до 1500м.
GPS Трасса	1000м	
GPS Город1	500м	
GPS Город2	300м	
GPS Город3	500м	

ММ радар	Вкл Вык	Настройка оповещений (по умолчанию вкл).
Стац. радар		
Система Поток		
Стрелка		
Светофор		
ЖД переезд		
Мобильный радар		
Пост ДПС		
КСС		
Видеоблок		
Муляж		
Грузовой контроль		
Остановка или стоянка	Вкл Вык	Настройка голосового оповещения о дистанции до точки.
Оповещ. дист.		

Сохран. настройки	1 <input checked="" type="checkbox"/> 2 <input type="checkbox"/> 3 <input type="checkbox"/>	Сохранение от 1 (одного) до 3 (трех) вариантов различных пользовательских настроек для последующей возможности их загрузки и использования по умолчанию.
Загр. настройки	1 <input checked="" type="checkbox"/> 2 <input type="checkbox"/> 3 <input type="checkbox"/>	
Удаление точек	Да <input type="checkbox"/> Нет <input checked="" type="checkbox"/>	Удаление ранее сохраненных GPS точек пользователя.
ТЕСТ	Вык ВСЕ КСС КОРДОН СТРЕЛКА ММ РАДАР	Тест диапазонов при включении
Видеорегистратор		
Wi-Fi		
Wi-Fi Пароль	00000000	Настройка пароля для Wi-Fi
Приветствие	Вкл Вык	Настройка голосового приветствия при включении: «Пожалуйста, пристегните ремень безопасности».

Режим дисплея	РД РД + ВР	Выбор режима работы дисплея. Если выбран режим РД, видео не будет отображаться на ЖК-дисплее, но запись продолжится.
Стиль иконок	SBOT PRO Классический	Выбор стиля иконок.
Прозрачность иконок	0 – 8 – 10	Выбор уровня прозрачности иконок.
Разрешение видео	2304x1296 30p 1920x1080 30p 1280x720 60p	Выбор разрешения видео.
Качество видео	Низкое Среднее Высокое	Выбор качества записи видео.
Время записи	1 мин 3 мин 5 мин	Выбор времени цикла записи видео.
Автостарт записи	Вкл Вык	ВКЛ: запись видео автоматически начинается после подключения

		питания. ВЫКЛ: запись видео не начнется, пока пользователь не нажмет кнопку Запись.
Автовыкл дисплея	Вык 30 сек 1 мин 3 мин 5 мин	Настройка автоматического выключения дисплея.
Заставка экрана	Спидометр Темный экран	Позволяет выбрать заставку экрана.
Задержка выкл питания	3 сек 10 сек 1 мин 3 мин Выкл.	После удаления кабеля питания из устройства работа устройства продолжится в течение времени, установленного в этом пункте.
Микрофон	Вык / 1 / 2 / 3	Пользователь может включить или выключить запись голоса.
Экспозиция	-2... 0 ...+2	Настройка значения экспозиции.
Чувствит	Низкая	Настройка чувствительности датчика

датчика удара	Средняя Высокая Выкл	удара (G-сенсора).
Штамп даты и времени	Вкл Вык	При включении этой функции на нижнюю часть видеозаписи будут вынесены: 1. Название модели. 2. Гос. номер. 3. Дата/время. 4. Координаты. 5. Скорость.
Госномер		Данные о гос. номере автомобиля пользователя (XXXXXXXXXX).
Установка времени		Для тех, кто не использует коррекцию времени по GPS.
Часовой пояс	-12 ~ +5 ~ +12	Настройка часового пояса GMT.
GPS коррекция времени	Вкл Вык	ВКЛ: GPS-время используется для устройства. ВЫКЛ: установленное пользователем время используется для устройства.
GPS Вкл/Вык	Вкл / Вык	Включение/выключение GPS.

SD-формат	Да <input type="checkbox"/> Нет <input checked="" type="checkbox"/>	Форматирование SD-карты (удаление всех файлов).
Язык меню	Русский O'zbek	Выбор языка.
Заводские установки	Да <input type="checkbox"/> Нет <input checked="" type="checkbox"/>	Сброс на заводские настройки.
Версия ПО		Версия программного обеспечения.
Файлы		
СОБЫТИЯ	Папка, где сохраняются видео, защищенные после срабатывания датчика удара.	
ВИДЕО	Папка с обычными видео.	
СОХРАНЕННЫЕ	Папка с видео, которые пользователь отметил для сохранения.	
НАСТРОЙКА ПАПЕК (10% / 80% / 10%)		Пользователь может настроить объем папок по своему усмотрению.

ОБНОВЛЕНИЕ ДАННЫХ

Для обновления прошивки и базы камер необходимо скачать файлы обновлений. Официальные версии находятся на сайте www.silverstonef1.uz (раздел «Поддержка и обновления»). Далее выберите необходимое устройство для обновления и внимательно следуйте дальнейшим инструкциям.

!! ВАЖНО !!

ВНИМАНИЕ !! Во избежание полной потери ПО не выключайте прибор из питания во время обновления.

Базы камер обновляются на сайте непрерывно, минимально 1 раз в неделю. Прошивка (программа, отвечающая за алгоритм и меню устройства) обновляется по мере изменения условий эксплуатации.

Также возможно обновление прошивки и загрузка базы данных GPS через приложение по Wi-Fi.

УПРАВЛЕНИЕ ПО WI-FI ЧЕРЕЗ ПРИЛОЖЕНИЕ

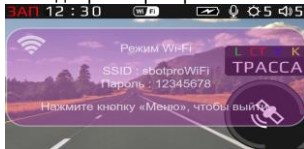
Скачайте приложение **VideoMix** в AppStore или Google Play



Android OS: <https://play.google.com/store/apps/details?id=com.smf.dashcam>

iOS: <https://apps.apple.com/ru/app/videomix/id6450292369>

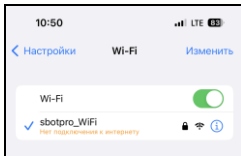
Включите Wi-Fi на устройстве: нажмите и удерживайте кнопку Вниз или с помощью меню настроек видеорегистратора.



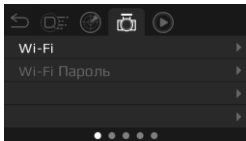
На смартфоне подключитесь к Wi-Fi сети:

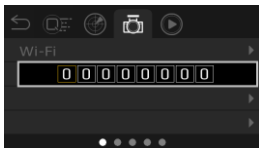
Имя: **sbotpro_WiFi**

Пароль: **00000000**



Вы можете потом поменять пароль по своему усмотрению с помощью меню настроек.





Выбор букв и цифр осуществляется с помощью кнопок Вверх и Вниз, подтверждение нажатием кнопки Режим.

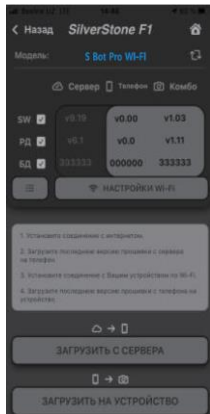
Запустите приложение на смартфоне – теперь Вы можете обновлять прошивки и базу данных, просматривать видео онлайн, загружать файлы на смартфон, делиться ими, изменять настройки Вашего устройства и т.д.

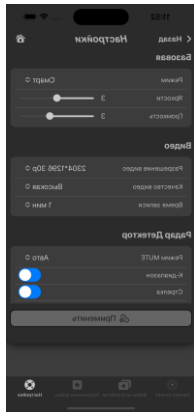
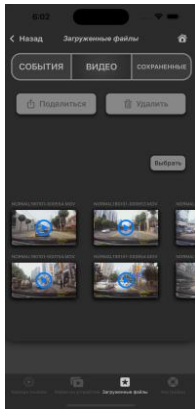
Обновление прошивки и базы данных:

Подключите смартфон к интернету.

Нажмите «Обновление», затем «Загрузить с сервера» (предварительно галочкой можно выбрать, что именно Вы хотите обновить). Файлы загрузятся к Вам на телефон.

Далее подключите смартфон к Вашему устройству по Wi-Fi и загрузите файлы с телефона на устройство, нажав «Загрузить на устройство».





ТЕХНИЧЕСКИЕ ПАРАМЕТРЫ

Характеристики видеорегистратора

Процессор	AIT8339D
Матрица	OV4689
Канал	1CH
Разрешение видео	Super HD 2304x1296, 30 кадр/сек Full HD 1920x1080, 30 кадр/сек HD 1280x720, 30 кадр/сек
Угол обзора камеры	145°
Дисплей	3,0 дюйма, IPS LCD, 4:3
Спецификация карты microSD	SDHC, CLASS 10 или выше 16Гб ~ 64Гб
Язык	Русский, английский
G-сенсор	Есть
Аккумулятор	литий-полимерный 500 мА•ч

Характеристики радар-детектора

Тип приема	супергетеродинный с двойным преобразованием частоты
Тип антенны	линейно-поляризованная, рупорная
Тип детектора	частотный дискриминатор
Диапазон X	10,525ГГц/±50МГц
Диапазон Ku	13,450ГГц/±50МГц
Диапазон K	24,150ГГц/±100МГц
Диапазон Ka	34,70ГГц/±1300МГц
СТРЕЛКА	
ЛАЗЕР	180° – АМАТА, ЛИСД, ПОЛИСКАН и т.д.
Лазерные сигналы и GPS	спектральная чувствительность – 800 ~ 1100нм
Уровень сигнала	1 ~ 9
Режимы	ГОРОД1 / ГОРОД2 / ГОРОД3 / ТРАССА / МАГИСТРАЛЬ / СМАРТ

Скоростные фильтры	Автооткл. записи скорости / АвтоВыкл Пеленга / АвтоВыкл Звук / АвтоГород2 / АвтоТрасса / АвтоМагистраль / Максимальная скорость / АвтоЭкста MUTE / Превышение лимита
Звук	есть, голос – женский
Обновление баз камер и ПО	есть
Общие характеристики	
Температурный режим	-20°C ~ +70°C
Напряжение	11В-14В
Сила тока	350мА – 450мА
GPS	есть
Размеры (В x Ш x Г), мм	93 x 49 x 99
Вес, г	190

ДЛЯ ЗАМЕТОК

ДЛЯ ЗАМЕТОК

ДЛЯ ЗАМЕТОК

**SILVER
STONE F1®**

СОВЕРШЕНСТВО ПЕЛЕНГА

ГИБРИДНОЕ УСТРОЙСТВО

SILVERSTONE F1 HYBRID S-BOT PRO Wi-Fi



Версия: 01
09/2023